

제 4 교시

직업탐구 영역(인간발달)

성명 수험 번호

1. 그림은 어느 아동의 사고 특성을 나타낸 것이다. 이 시기 아동의 인지 발달 특성으로 옳은 것을 <보기>에서 고른 것은?



— <보기> —

- ㄱ. 직관적 사고를 한다.
- ㄴ. 상징 놀이가 가능하다.
- ㄷ. 보상성의 원리를 이해한다.
- ㄹ. 탈중심화된 사고가 가능하다.

- ① ㄱ, ㄴ ② ㄱ, ㄷ ③ ㄴ, ㄷ
- ④ ㄴ, ㄹ ⑤ ㄷ, ㄹ

2. 다음은 언어 발달 이론가들의 주장이다. (가), (나) 이론과 발달에 대해 동일한 관점을 가지는 이론가로 옳은 것은? [3점]

- (가) 부모는 자녀가 웅얼이를 할 때 성인어에 가까운 소리에 대해 미소, 관심, 칭찬, 격려 등으로 강화함으로써 그 소리가 반복될 가능성이 높아지도록 하여 아동의 말을 조성한다.
- (나) 태어난 지 며칠 안 된 신생아도 서로 다른 음운을 구별하는 능력을 가지고 있다. 즉, 인간은 언어 습득을 위한 능력을 가지고 태어나며, 모든 문화에서 언어 발달 단계에는 보편성이 있다.

- | | |
|-------|-----|
| (가) | (나) |
| ① 불비 | 계절 |
| ② 불비 | 반두라 |
| ③ 반두라 | 왓슨 |
| ④ 스키너 | 계절 |
| ⑤ 스키너 | 왓슨 |

3. 다음은 어느 엄마의 육아 일기이다. 밑줄 친 ㉠, ㉡에 나타난 반사 행동에 대한 설명으로 옳은 것을 <보기>에서 고른 것은?

2010년 3월 21일 눈부시게 맑음

사랑하는 우리 서찬이가 태어난 지 오늘로 한 달이 되었구나. 하루하루 달라지는 너의 모습을 지켜보는 엄마는 너무나 기쁘구나. 오늘 아침엔 ㉠너의 뺨을 손가락으로 가볍게 건드리니, 고개와 입을 돌려 손가락을 빠는 귀여운 모습을 보았다. 저녁에는 외할머니께서 너의 ㉡발바닥을 가볍게 만지니, 발가락을 부채처럼 폄다가 오므리더구나. 서찬아, 무럭무럭 건강하게 자라렴.

— <보기> —

- ㄱ. ㉠은 파악 반사이다.
- ㄴ. ㉠은 엄마의 젖을 찾을 수 있게 도와준다.
- ㄷ. ㉡은 성인의 놀람 반사로 대치된다.
- ㄹ. ㉡를 통해 신경계 기능의 정상 여부를 알 수 있다.

- ① ㄱ, ㄴ ② ㄱ, ㄷ ③ ㄴ, ㄷ ④ ㄴ, ㄹ ⑤ ㄷ, ㄹ

4. 그림은 임신 중 태아의 신체 기관이 발달하는 과정을 도식화한 것이다. 이를 통해 알 수 있는 태내 발달에 대한 설명으로 옳은 것을 <보기>에서 고른 것은? [3점]



*진한 부분은 연한 부분에 비하여 해당 신체 기관이 상당히 빠른 속도로 발달하는 시기이다.

— <보기> —

- ㄱ. 심장은 배아기에 거의 완성된다.
- ㄴ. 팔과 다리는 태아기 동안 가장 빠른 속도로 발달한다.
- ㄷ. 배아기는 환경이 가장 치명적인 영향력을 발휘할 때이다.
- ㄹ. 입천장은 중추신경계보다 결정적 시기에 해당하는 기간이 길다.

- ① ㄱ, ㄷ ② ㄱ, ㄹ ③ ㄴ, ㄷ
- ④ ㄴ, ㄹ ⑤ ㄷ, ㄹ

5. 다음은 아동 관찰 일지의 일부이다. (가)~(라)를 발달이 시작되는 순서대로 바르게 배열한 것은?

병아리반 관찰 일지	
2010년 ○월 ○일	
아동 이름	관찰 내용
(가)	넘어지지 않고 뛰어 다녔다.
(나)	아래쪽 찢니가 두 개 보였다.
(다)	엄지와 검지 손가락을 사용하여 머리카락을 집었다.
(라)	보는 앞에서 치워 놓은 장난감을 아이가 잘 찾아냈다.

- ① (나) - (다) - (가) - (라) ② (나) - (다) - (라) - (가)
 ③ (나) - (라) - (다) - (가) ④ (다) - (가) - (나) - (라)
 ⑤ (다) - (나) - (가) - (라)

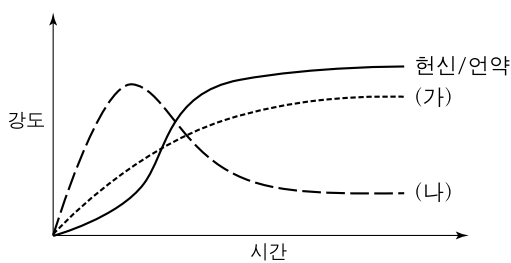
6. 그림을 통해 알 수 있는 이 시기 아동들의 발달 특성으로 옳은 것을 <보기>에서 고른 것은? [3점]



— <보기> —
 ㄱ. 낮가림과 격리 불안이 심해진다.
 ㄴ. 오이디프스 콤플렉스를 경험할 수 있다.
 ㄷ. 발을 바꾸며 계단을 내려오기 시작한다.
 ㄹ. 감각과 운동에 주로 의존하여 외부 환경을 이해한다.

- ① ㄱ, ㄴ ② ㄱ, ㄷ ③ ㄴ, ㄷ ④ ㄴ, ㄹ ⑤ ㄷ, ㄹ

7. 그래프는 사랑의 세 요소가 시간에 따라 변화하는 과정을 나타낸 것이다. (가), (나)에 대한 설명으로 옳은 것을 <보기>에서 고른 것은? (단, 스텐버그의 사랑의 삼각 이론에 근거한다.) [3점]



— <보기> —
 ㄱ. (가)는 약혼, 결혼, 혼인 신고 등을 통해 표현된다.
 ㄴ. (나)는 첫눈에 반하는 사랑과 관련된 요소이다.
 ㄷ. (나)가 헌신/언약과 결합하면 동반자적 사랑이라 한다.
 ㄹ. (가)와 (나)는 낭만적 사랑의 중요한 요소이다.

- ① ㄱ, ㄴ ② ㄱ, ㄷ ③ ㄴ, ㄷ
 ④ ㄴ, ㄹ ⑤ ㄷ, ㄹ

8. 그림의 상황에서 유추할 수 있는 이 시기 아동의 발달 단계에 대한 설명으로 옳은 것을 <보기>에서 고른 것은? (단, 에릭슨의 심리 사회적 발달 이론에 근거한다.)



— <보기> —
 ㄱ. 욕구가 좌절되는 경험이 쌓이면 불신감을 갖게 된다.
 ㄴ. 타인과의 밀접한 관계 형성을 통해 친밀감을 갖게 된다.
 ㄷ. 민감하고 애정적인 보살핌을 받으면 신뢰감을 갖게 된다.
 ㄹ. 심하게 꾸중을 듣는 경험이 쌓이면 수치심을 갖게 된다.

- ① ㄱ, ㄷ ② ㄱ, ㄹ ③ ㄴ, ㄷ ④ ㄴ, ㄹ ⑤ ㄷ, ㄹ

9. 다음은 임신부의 분만법 선택에 도움을 주기 위한 질문지이다. 응답 결과를 통해 추천할 수 있는 분만법으로 가장 적절한 것은?

문 항	예	아니오
1. 수술을 해도 괜찮다.		✓
2. 좌식 분만을 하고 싶다.		✓
3. 남편도 분만 과정에 참여하고 싶다.	✓	
4. 따뜻한 물 속에서 아기를 낳고 싶다.		✓
5. 어두운 조명과 조용한 분위기에서 분만하고 싶다.	✓	
6. 부부가 함께 출산 전 시간을 내어 호흡 훈련을 받을 수 있다.		✓
7. 최대한 아기가 편안하게 태어날 수 있는 환경에서 분만하고 싶다.	✓	

- ① 그네 분만 ② 수중 분만 ③ 라마즈 분만
 ④ 르보이에 분만 ⑤ 제왕절개 분만

10. 다음은 어느 아동의 인지 발달 수준을 알아보기 위한 [수행 과제]와 [수행 과정]을 나타낸 것이다. 이 시기의 발달 특성으로 옳은 것을 <보기>에서 고른 것은? [3점]

[수행 과제]
 길이가 다른 실과, 무게가 다른 추를 이용하여 추가 흔들리는 속도에 영향을 주는 것이 무엇인지 알아본다.

[수행 과정]

속도에 영향을 주는 여러 요인에 대한 가설을 세웠다.

다른 조건은 같게 하고, 한 번에 한 가지 요소만 다르게 하여 차례대로 실험했다.

추가 흔들리는 속도에 영향을 주는 요소를 발견했다.

— <보기> —
 ㄱ. 2차 성징이 나타난다.
 ㄴ. 신체 성장 속도가 일생 중 가장 빠르다.
 ㄷ. 도덕적 판단을 할 때 의도보다는 결과를 중요하게 생각한다.
 ㄹ. 동조 행동에 대한 또래의 압력이 다른 발달 시기보다 더 강하다.

- ① ㄱ, ㄷ ② ㄱ, ㄹ ③ ㄴ, ㄷ ④ ㄴ, ㄹ ⑤ ㄷ, ㄹ

11. 다음은 아이돌보미 서비스 안내문의 일부이다. 밑줄 친 ㉠, ㉡에 해당하는 환경 체계로 옳은 것은? (단, 브론펜브레너의 생태학 이론에 근거한다.) [3점]

< 아이돌보미 서비스 안내 >

㉠건강가정기본법에 의거하여 전문적인 일시 아동 돌봄 서비스를 제공합니다.

- 돌봄 대상
생후 만 3개월~만 12세 아동
- 서비스 내용
양육자의 야근, 질병, 불일 등으로 자녀를 돌보기 어려울 때 안전하게 보살펴 드립니다.

- 종략 -

○○시 ㉡건강가정지원센터

- | | |
|---------|-------|
| ㉠ | ㉡ |
| ① 외체계 | 거시 체계 |
| ② 외체계 | 중간 체계 |
| ③ 거시 체계 | 외체계 |
| ④ 거시 체계 | 중간 체계 |
| ⑤ 중간 체계 | 외체계 |

12. 다음은 어느 조각가의 인터뷰 장면이다. 밑줄 친 ㉠으로 알 수 있는 지능에 대한 설명으로 옳은 것을 <보기>에서 고른 것은? [3점]

작품을 조각하실 때 어떤 원칙이 있는지요?

네, 우선 코 부분은 실제보다 크게 시작해야 합니다. 처음부터 코를 제 크기로 잡으면 자꾸 깎아내다가 너무 작아질 수 있기 때문이죠. 이것은 ㉠30여 년 동안 시행착오를 겪으면서 터득한 것 중의 하나입니다.

- <보기> —
- ㉠. 생물학적으로 타고난 지능이 높아졌다.
 - ㉡. 새로운 정보를 처리하는 능력이 높아졌다.
 - ㉢. 경험과 학습의 결과로 형성되는 지능이 높아졌다.
 - ㉣. 언어 이해력, 일반 상식에 해당하는 지능이 높아졌다.

- | | | |
|--------|--------|--------|
| ① ㉠, ㉡ | ② ㉠, ㉢ | ③ ㉡, ㉣ |
| ④ ㉡, ㉣ | ⑤ ㉢, ㉣ | |

13. 다음은 어느 학생이 쓴 글이다. 이를 통해 알 수 있는 사고의 특성으로 옳은 것은?

월요일			
도 교 다.	아! 세상에서 하나밖에 없는 내 아름다운 사랑이 끝나고 있다. 하늘이 무너지는 것 같은 이 절망감을 누구도 이해하지 못할 거야.	이 아 아 아	금요일
			토요일

- | | | |
|----------|------------|----------|
| ① 동일성 | ② 자아 정체감 | ③ 개인적 우화 |
| ④ 상상적 관중 | ⑤ 이상주의적 사고 | |

14. 그림은 두 아동의 대화 장면이다. 이를 통해 유추할 수 있는 동생과 언니의 발달 시기에 나타나는 특성으로 옳은 것을 <보기>에서 고른 것은? [3점]

- <보기> —
- ㉠. 동생은 지연 모방을 할 수 있다.
 - ㉡. 동생의 리비도가 집중되는 부위는 구강이다.
 - ㉢. 언니는 우정을 놀이 친구 관계로 인식한다.
 - ㉣. 언니는 도구적 공격성이 감소하고 적대적 공격성은 증가한다.

- | | | | | |
|--------|--------|--------|--------|--------|
| ① ㉠, ㉢ | ② ㉠, ㉣ | ③ ㉡, ㉢ | ④ ㉡, ㉣ | ⑤ ㉢, ㉣ |
|--------|--------|--------|--------|--------|

15. 다음 시를 통해 유추할 수 있는 죽음에 대한 태도와 가장 유사한 반응에 해당하는 것은? (단, 큐블러로스의 죽음 전의 심리적 변화 단계에 근거한다.)

레 퀴 엠
로버트 스티븐슨

별이 빛나는 드넓은 하늘 아래
묘를 만들어 나를 눕혀 주오.
즐겁게 살았던 나 즐거이 죽었으니
기꺼이 나를 누이리라.

그대가 내게 준 묘비명은 이러하리.
여기 그리던 곳에 그가 누웠노라.
선원이 집에 왔네, 바다에서 집으로 왔네.
사냥꾼이 집에 왔네, 산 속에서 집으로 왔네.

- ① 오진인 것 같으니 다른 병원에 가 봐야지.
- ② 내가 무슨 잘못을 했기에 죽어야 하는 거야.
- ③ 말하고 싶지도 않고 혼자 있고 싶으니 찾아오지 마.
- ④ 죽음도 운명이니 담담하고 편안하게 받아들이고 싶어.
- ⑤ 손자가 태어날 때까지만 더 살 수 있다면 정말 좋겠어.

16. 그림은 어느 중년기 부부의 모습이다. 이를 통해 유추할 수 있는 남편의 성 역할 특성으로 옳은 것만을 <보기>에서 있는 대로 고른 것은?



— <보기> —

- ㄱ. 아니마를 표출하고 있다.
- ㄴ. 표현적인 성 역할을 나타내고 있다.
- ㄷ. 생물학적 성과 반대되는 성 역할 특성을 나타내고 있다.

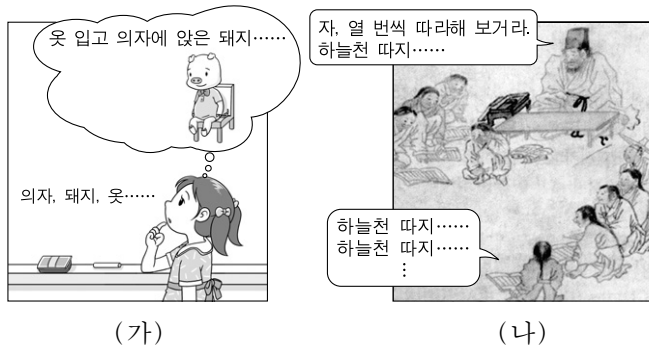
- ① ㄱ ② ㄴ ③ ㄱ, ㄷ ④ ㄴ, ㄷ ⑤ ㄱ, ㄴ, ㄷ

17. 다음 글을 통해 유추할 수 있는 인간 발달에 대한 관점으로 가장 적절한 것은?

2000년 노벨경제학상 수상자인 헤크먼 교수는 한 개인이 어렸을 때 받은 교육이 인생 전반에 걸쳐 어떤 사회·경제적 영향을 가져오는지 추적하여 교육 정책의 방향을 제안해 왔다. 그는 “인간 발달 과정상의 문제는 미리 예방하는 것이 나중에 보충 또는 보완하는 것보다 더 효율적이다. 따라서 아동에 대한 조기 지원은 다른 사회 정책보다 투자 수익률이 훨씬 높다.”라고 하였다.

- ① 인간의 발달은 전성설에 의해 설명된다.
- ② 인간의 초기 경험은 발달에 있어 매우 중요하다.
- ③ 인간의 발달은 유전인자가 통제하는 시간표대로 진행된다.
- ④ 인간은 자아 실현의 욕구와 자율적 사고 능력을 갖고 있다.
- ⑤ 인간의 발달은 질적으로 다른 비연속적 단계들로 구성된다.

18. 그림을 통해 파악할 수 있는 기억 책략 (가), (나)에 대한 설명으로 옳은 것을 <보기>에서 고른 것은? [3점]

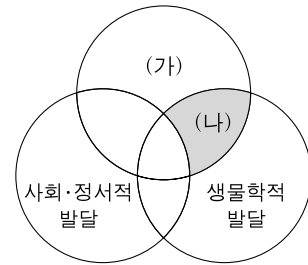


— <보기> —

- ㄱ. (가)는 관련 없는 내용들 간의 관계를 설정하여 기억하는 방법이다.
- ㄴ. (나)는 기억하려는 정보를 서로 묶어 집단화하는 방법이다.
- ㄷ. (가)는 조직화 방법이고, (나)는 정교화 방법이다.
- ㄹ. 초등학교 저학년은 (가)보다 (나)를 더 많이 사용한다.

- ① ㄱ, ㄷ ② ㄱ, ㄹ ③ ㄴ, ㄷ ④ ㄴ, ㄹ ⑤ ㄷ, ㄹ

19. 그림은 인간 발달의 영역을 도식화한 것이다. (가), (나) 영역에 해당하는 내용으로 옳은 것을 <보기>에서 고른 것은? [3점]



— <보기> —

- ㄱ. (가)는 6세가 되면 키가 출생 시의 두 배 이상이 되는 것을 포함한다.
- ㄴ. (가)는 아동이 사물을 길이에 따라 순서대로 배열할 수 있는 것을 포함한다.
- ㄷ. (나)는 청소년기에 조숙과 만숙이 자아 존중감에 영향을 미치는 것을 포함한다.
- ㄹ. (나)는 기기 시작한 영아가 시각적 절벽 실험에서 깊이 지각을 보이는 것을 포함한다.

- ① ㄱ, ㄷ ② ㄱ, ㄹ ③ ㄴ, ㄷ ④ ㄴ, ㄹ ⑤ ㄷ, ㄹ

20. 다음 뉴스를 통해 유추할 수 있는 A씨의 노화 적응 유형에 대한 설명으로 옳은 것을 <보기>에서 고른 것은?

오늘 오후 73세의 A씨는 봉사 활동 공로를 인정받아 ○○구청에서 표창을 받았습니다. A씨는 은퇴 후, 적지 않은 나이에 불구하고 같은 동네의 독거노인을 수년 간 보살피었다고 이웃들은 전합니다. A씨는 “저는 제가 가진 것을 나누며 살고 싶습니다. 나이가 들어가면서 주변을 살필 수 있게 되어 더욱 행복해지네요.”라고 하였습니다.

— <보기> —

- ㄱ. 은퇴 후에 안도감을 느끼며 조용히 살고 싶어한다.
- ㄴ. 자신에 대해 현실적으로 지각하고 노화를 인정한다.
- ㄷ. 자신의 장단점을 인정하며 지나온 삶을 긍정적으로 받아들인다.
- ㄹ. 늙어 가는 것에 대한 불안을 방어하기 위해 사회적 활동을 계속 한다.

- ① ㄱ, ㄴ ② ㄱ, ㄷ ③ ㄴ, ㄷ
④ ㄴ, ㄹ ⑤ ㄷ, ㄹ

* 확인 사항
○ 답안지의 해당란에 필요한 내용을 정확히 기입(표기)했는지 확인 하시오.