

제 4 교시

사회탐구 영역(한국지리)

성명

수험 번호

1. ○○시는 청소년 수련원 건설 후보지에 대한 평가를 실시하였다. (가), (나)를 토대로 (다)의 ㉠~㉣ 중 최적 입지를 고른 것은? (단, 평가 점수의 합이 최고인 지점이 최적 입지임.)

(가) 평가 요소별 점수

도로로부터 거리(m)	점수	하천으로부터 거리(m)	점수	경사도(°)	점수
0~200	2	0~100	건설 불가	0~2	4
200~400	4	100~200	2	3~5	2
400 이상	2	200 이상	4	6 이상	1

\* 거리는 도로, 하천으로부터 방안 중심까지의 최단 거리임.

(나) 경사도(°)

1	1	1	1	1	1
2	2	2	2	2	2
3	3	3	3	3	3
6	6	5	4	3	3
7	6	6	5	4	4
8	7	6	6	5	5

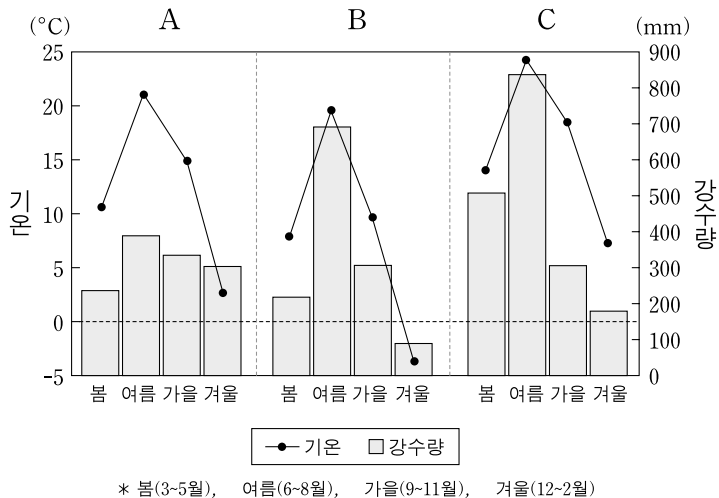
(다) 후보지 위치

㉠				
		㉡		
		㉢		
	㉣	㉤		

— 도로 \*방안 한 칸의 크기는 100m×100m임.  
- - - 하천

- ① ㉠      ② ㉡      ③ ㉢      ④ ㉣      ⑤ ㉤

2. 그래프는 A~C 지역의 계절별 평균 기온과 강수량을 나타낸 것이다. 이에 대한 옳은 설명을 <보기>에서 고른 것은? [3점]



\* 봄(3-5월), 여름(6-8월), 가을(9-11월), 겨울(12-2월)

<보기>

- ㄱ. A는 B보다 해양의 영향을 많이 받는다.  
 ㄴ. B는 C보다 무상일수가 많다.  
 ㄷ. C는 A보다 위도가 낮은 곳에 위치한다.  
 ㄹ. 하계 강수 집중률이 가장 높은 지역은 C이다.

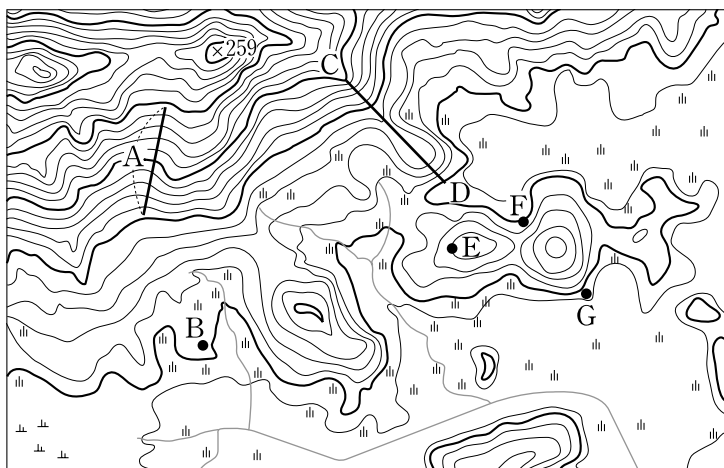
- ① ㄱ, ㄴ      ② ㄱ, ㄷ      ③ ㄴ, ㄷ      ④ ㄴ, ㄹ      ⑤ ㄷ, ㄹ

3. 다음 글의 ㉠~㉣에 대한 설명으로 옳지 않은 것은? [3점]

한반도의 일부는 원생대 말에서 고생대 전기 사이에 바다였으며, 이 시기에 ㉠두꺼운 퇴적층이 형성되었다. …(중략)… 중생대에 송림 운동, ㉡대보 조산 운동 등이 일어나는 과정에서 한반도에 ( ㉢ )이/가 관입하였다. 중생대 말 이후 한반도는 큰 지각 변동 없이 ㉣오랫동안 풍화와 침식을 받았다. 신생대 제3기에 동해 쪽으로 치우친 ( ㉤ )이/가 일어났다.

- ① ㉠은 무연탄이 매장된 층보다 나중에 형성되었다.  
 ② ㉡에 의해 중국 방향의 지질 구조선이 형성되었다.  
 ③ ㉢으로 이루어진 산지에는 돌산이 잘 나타난다.  
 ④ ㉣에 의해 한반도가 전반적으로 평탄화되었다.  
 ⑤ ㉤에 의해 한강의 중상류 지역에 감입 곡류 하도가 형성되었다.

4. 지도에 대한 분석으로 옳은 것은?



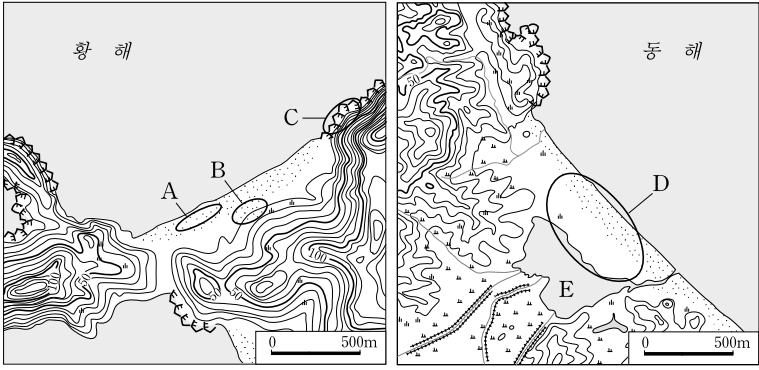
- ① A는 하천 유역을 나누는 분수계이다.  
 ② C-D의 단면은 모양이다.  
 ③ E에서는 B가 보인다.  
 ④ F는 G에 비해 일조량이 많다.  
 ⑤ 지도의 축척은 1:25,000이다.

5. 다음 글은 우리나라의 하천 특성에 관한 것이다. ㉠~㉣에 관련된 설명으로 옳지 않은 것은?

우리나라 하천은 ㉠강수 특성과 유역 분지 특성의 영향으로 ㉡유황(流況)이 불안정하고 ㉢범람이 잦았다. 이로 인해 농경지와 주택의 침수 피해 등이 발생하였고, 이러한 피해를 방지하기 위해 제방, 댐 등을 건설하였다. 한편 황해로 유입하는 일부 하천의 경우 ㉣감조 구간이 나타나 주변에 피해를 주기도 한다. 이러한 ㉤피해를 줄이기 위해 다양한 시설을 건설하였다.

- ① ㉠-계절별 강수량의 차이가 크다.  
 ② ㉡-지표면의 포장 면적 증가로 해소된다.  
 ③ ㉢-충적 평야를 형성하는 주요 요인이다.  
 ④ ㉣-조석에 의해 수위와 유속이 변화하는 하천의 구간이다.  
 ⑤ ㉤-염해를 방지하기 위해 하굿둑을 건설한다.

6. 지도의 A~E에 대한 설명으로 옳지 않은 것은?



- ① A는 대부분 점토가 조류에 의해 운반·퇴적되어 형성되었다.
- ② B에는 바람에 의해 운반된 모래가 퇴적되어 형성된 지형이 나타나기도 한다.
- ③ C는 A에 비해 파랑 에너지가 집중되는 곳에 잘 형성된다.
- ④ D는 연안을 따라 이동된 물질이 퇴적되어 형성되었다.
- ⑤ E는 침식기준면이 상승하여 만들어진 만의 입구가 막혀 생긴 호수이다.

7. 다음 글은 우리나라의 동굴 유형에 관한 것이다. 이에 대한 옳은 설명만을 <보기>에서 있는 대로 고른 것은? [3점]

(가)은/는 A 암석이 지하수나 땅속으로 스며든 빗물에 녹아 형성되었다. 한편 (나)은/는 지하에서 용융 상태였던 마그마가 지표로 분출하여 흘러가는 과정에서 형성되었으며, B 암석의 분포 지역에서 볼 수 있다.

—<보기>—

ㄱ. A 암석 분포 지역에는 용식 와지가 잘 나타난다.  
 ㄴ. A 암석 분포 지역의 토양은 대체로 흑갈색이며, B 암석 분포 지역의 토양은 대체로 붉은 색이다.  
 ㄷ. (가), (나) 동굴이 있는 지역에서는 건천을 볼 수 있다.  
 ㄹ. (가), (나) 동굴은 주로 내인적 작용에 의해 생성되었다.

- ① ㄱ, ㄴ                      ② ㄱ, ㄷ                      ③ ㄴ, ㄷ
- ④ ㄱ, ㄷ, ㄹ                ⑤ ㄴ, ㄷ, ㄹ

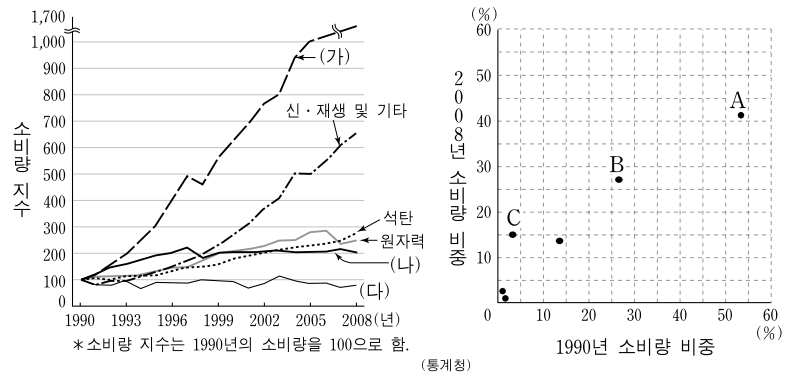
8. 표는 우리나라 16개 시도 중 주요 공업의 생산액 상위 5개 시도를 나타낸 것이다. (가)~(라) 공업에 대한 설명으로 옳은 것은? (단, 석유화학, 섬유, 자동차, 조선 공업만을 고려함.) [3점]

순위	공업	(가)		(나)		(다)		(라)	
		시도	비중(%)	시도	비중(%)	시도	비중(%)	시도	비중(%)
1위	전남	30.9	◇◇	23.3	경남	50.2	□□	23.9	
2위	□□	22.0	경북	18.6	□□	35.7	◇◇	21.7	
3위	충남	13.3	대구	14.2	전남	8.6	충남	11.9	
4위	◇◇	11.9	서울	8.2	부산	3.9	인천	8.7	
5위	경북	6.3	경남	6.5	◇◇	0.6	경남	6.8	

\* 표 안의 같은 기호는 동일 시도를 나타냄. (통계청, 2007)

- ① (가)는 계열화된 공정을 필요로 하는 중화학 공업이다.
- ② (나)는 주문에 의해 생산이 이루어지는 대규모 장치 산업이다.
- ③ (다)는 조립 공정이 자동화된 산업으로 제품이 대량 생산된다.
- ④ (라)는 1980년대까지 우리나라의 대표적인 수출 산업이었다.
- ⑤ (가), (다)는 원료의 해외 의존도가 높아 적환지에 입지한다.

9. 그래프는 1차 에너지원별 소비 구조를 나타낸 것이다. 이에 대한 옳은 설명만을 <보기>에서 있는 대로 고른 것은? [3점]

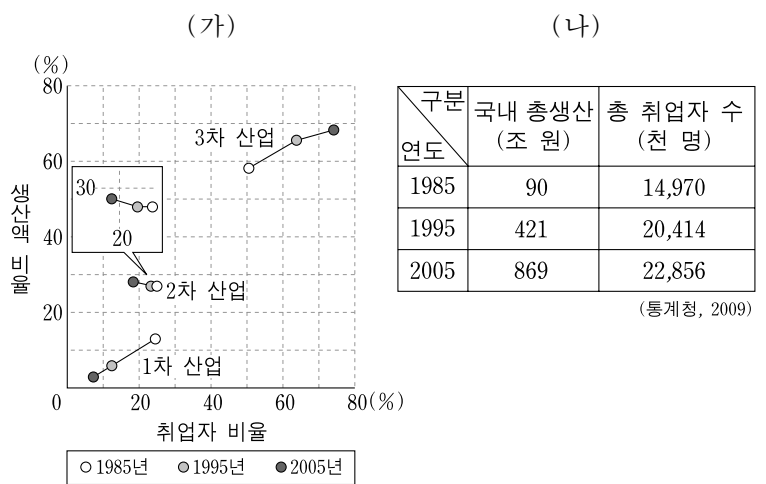


—<보기>—

ㄱ. (가)와 A는 동일한 에너지원이다.  
 ㄴ. 수송용 에너지원으로는 주로 (나)를 사용한다.  
 ㄷ. (다)를 이용하는 발전소의 입지는 지형의 제약을 많이 받는다.  
 ㄹ. A, B, C는 모두 화석 에너지이다.

- ① ㄱ, ㄷ                      ② ㄴ, ㄷ                      ③ ㄴ, ㄹ
- ④ ㄱ, ㄴ, ㄹ                ⑤ ㄴ, ㄷ, ㄹ

10. (가), (나)는 우리나라의 산업 구조 변화를 나타낸 것이다. 이에 대한 옳은 해석을 <보기>에서 고른 것은?

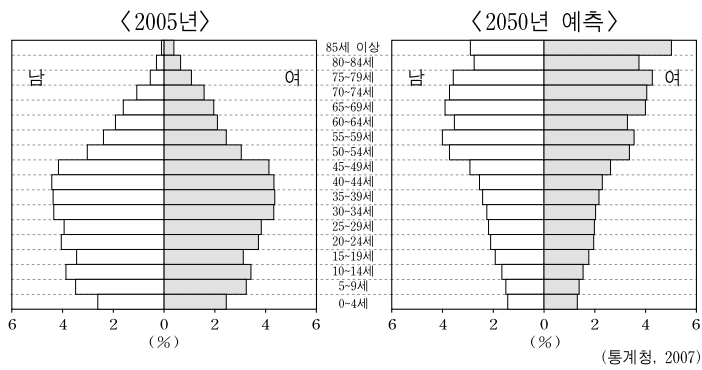


—<보기>—

ㄱ. 3차 산업 취업자 비율의 증가폭은 생산액 비율의 증가폭보다 작다.  
 ㄴ. 2005년 취업자 1인당 생산액은 2차 산업이 3차 산업보다 크다.  
 ㄷ. 2차 산업 취업자 수는 1995년이 1985년에 비해 감소하였다.  
 ㄹ. 2차와 3차 산업의 생산액은 모두 증가하는 추세이다.

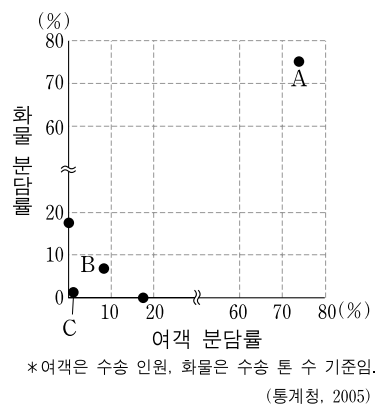
- ① ㄱ, ㄴ                      ② ㄱ, ㄷ                      ③ ㄴ, ㄷ
- ④ ㄴ, ㄹ                      ⑤ ㄷ, ㄹ

11. 그래프는 우리나라의 인구 구조 변화를 나타낸 것이다. 이러한 변화에 대한 대책으로 적절하지 않은 것은? [3점]



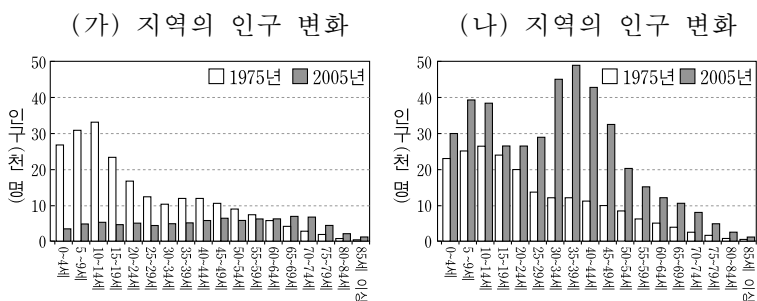
- ① 노인이 취업할 수 있는 일터를 개발한다.
- ② 출산 장려금 지급과 양육비 지원을 확대한다.
- ③ 노인 복지 시설을 확충하고 실버산업을 육성한다.
- ④ 정년 단축을 통해 청년층의 취업 기회를 확대한다.
- ⑤ 육아 휴직을 활성화하고 직장 내 보육 시설을 확대한다.

12. 그래프는 교통 수단별 국내 수송 분담률을 나타낸 것이다. A~C에 대한 설명으로 옳지 않은 것은?



- ① A는 단거리 수송에 유리하다.
- ② 기종점 비용이 가장 큰 교통 수단은 C이다.
- ③ A는 B에 비해 정시성이 높다.
- ④ B는 C에 비해 이용된 역사가 오래되었다.
- ⑤ C는 A에 비해 지역적으로 편재되어 있다.

13. 그래프는 농촌 지역이었던 (가), (나) 지역의 인구 변화를 나타낸 것이다. 2005년을 기준으로 (가)와 비교한 (나) 지역의 특성을 추론한 것으로 적절한 내용을 <보기>에서 고른 것은? [3점]



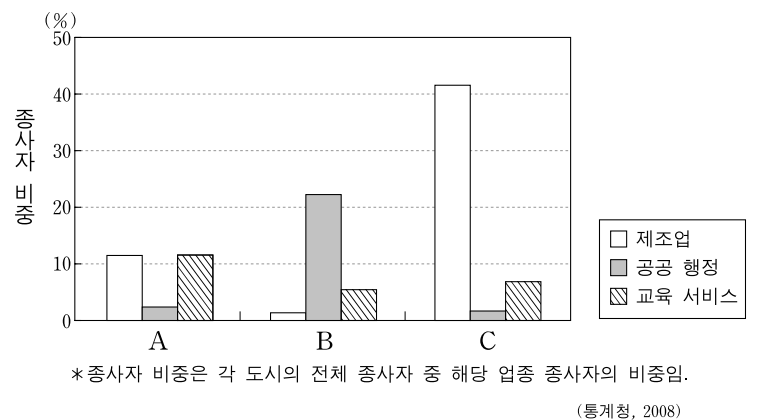
<보기>

- ㄱ. 가구원의 평균 연령이 높을 것이다.
- ㄴ. 토지 이용의 집약도가 높을 것이다.
- ㄷ. 통·폐합된 초등학교의 수가 많을 것이다.
- ㄹ. 전체 농가 대비 겸업 농가의 비중이 높을 것이다.

- ① ㄱ, ㄴ    ② ㄱ, ㄷ    ③ ㄴ, ㄷ    ④ ㄴ, ㄹ    ⑤ ㄷ, ㄹ

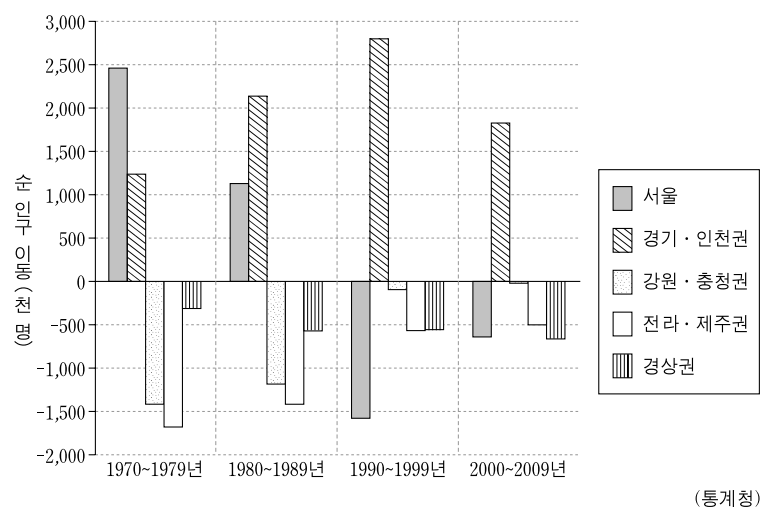
14. 다음 글은 수도권에 위치하는 도시에 관한 것이다. (가)~(다)에 해당하는 도시를 그래프의 A~C에서 고른 것은?

- (가) 녹지 면적이 넓어 서울의 위성 도시 중에서 가장 쾌적한 도시로 평가받고 있으며, 여러 중앙 정부 기관이 들어와 있다.
- (나) 서울의 주택 부족 문제를 해결하기 위해 1980년대 후반부터 대규모 택지 개발이 이루어졌으며, 2009년 현재 인구는 약 93만 명이다.
- (다) 서울 소재 중소 산업체의 이전을 유도하고, 서울의 인구 분산을 도모하는 동시에 서해안 개발의 거점을 확보한다는 취지로 개발되었다.



- |   |     |     |     |   |     |     |     |
|---|-----|-----|-----|---|-----|-----|-----|
|   | (가) | (나) | (다) |   | (가) | (나) | (다) |
| ① | A   | B   | C   | ② | A   | C   | B   |
| ③ | B   | A   | C   | ④ | B   | C   | A   |
| ⑤ | C   | A   | B   |   |     |     |     |

15. 그래프는 1970년부터 2009년까지 시도의 순 인구 이동을 권역 별로 나타낸 것이다. 이에 대한 분석으로 옳지 않은 것은? [3점]



- ① 1980년대 수도권의 전입 초과량은 1990년대보다 크다.
- ② 1980년대까지 전출 초과량이 가장 큰 권역은 전라·제주권이다.
- ③ 1990~2009년 전출 초과량의 합은 경상권이 전라·제주권보다 크다.
- ④ 2000년대 경기·인천권의 전입 초과량은 그 외 권역 전출 초과량의 합보다 크다.
- ⑤ 전출 초과량의 합은 1970년대 이후 지속적으로 감소하고 있다.

16. 다음은 한국지리 수업 장면의 일부이다. 교사의 질문에 적절하게 대답한 학생을 고른 것은? [3점]

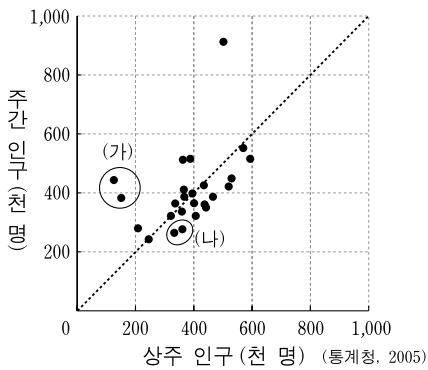
교사: 자료는 우리나라의 올해 여름 날씨에 관한 것입니다. 평년에 비해 올 여름이 어떤 특성을 보였는지 말해 볼까요?

2010년 여름(6~8월)은 평균 기온이 평년보다 높았던 날이 92일 중 81일이었으며, 평균 기온은 24.8°C로 평년보다 1.3°C 높았다. 강수량은 710.0mm로 평년(699.7mm)과 비슷하였으나 대기 불안정에 의한 강수가 잦아 강수일수는 44.2일로 평년보다 7.4일이 많았다. 1시간 강수량이 30mm 이상인 날은 2.2일로 평년의 1.4일에 비해 늘어났다.

- 갑: 일조 시간이 증가했을 것 같아요.
- 을: 열대야 발생 일수가 증가했을 것 같아요.
- 병: 북태평양 기단의 세력이 약했을 것 같아요.
- 정: 집중호우성 강수의 발생 횟수가 증가했을 것 같아요.

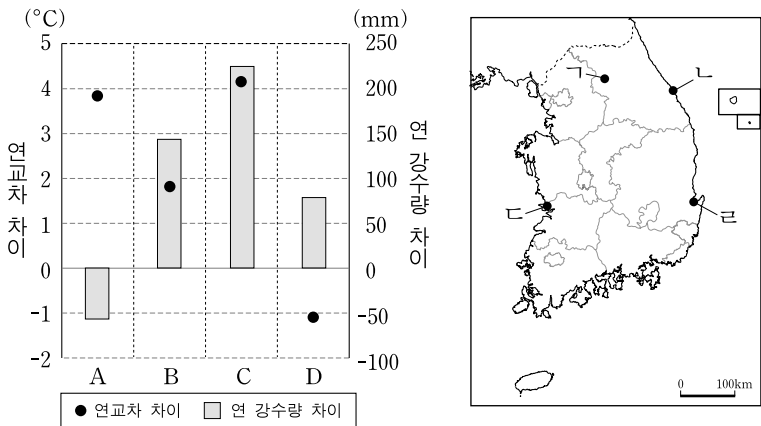
- ① 갑, 을    ② 갑, 병    ③ 을, 병    ④ 을, 정    ⑤ 병, 정

17. 그래프는 서울의 구(區)별 주간 인구나 상주 인구를 나타낸 것이다. (가)에 비해 (나)에 속하는 구의 상대적 특징을 추론한 것으로 가장 적절한 것은?



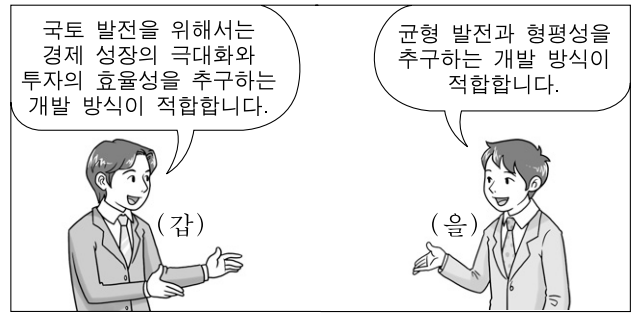
- ① 초등학교의 수가 적다.    ② 대기업 본사의 수가 많다.
- ③ 상업지 평균 지가가 높다.    ④ 사업 서비스업 업체 수가 많다.
- ⑤ 거주자의 평균 통근 거리가 길다.

18. 그래프는 서울과 A~D 지역 간의 기후 값 차이를 나타낸 것이다. A~D에 해당하는 지역을 지도에서 고른 것은? (단, 차이는 서울의 기후 값에서 해당 지역의 기후 값을 뺀 것임.)



- |   | A | B | C | D |
|---|---|---|---|---|
| ① | ㄴ | ㄷ | ㄹ | ㄱ |
| ② | ㄴ | ㄹ | ㄷ | ㄱ |
| ③ | ㄷ | ㄱ | ㄹ | ㄴ |
| ④ | ㄷ | ㄹ | ㄱ | ㄴ |
| ⑤ | ㄷ | ㄹ | ㄴ | ㄱ |

19. 그림에 나타난 (을)의 관점과 관계 깊은 개발 사례로 적절한 것을 <보기>에서 고른 것은?



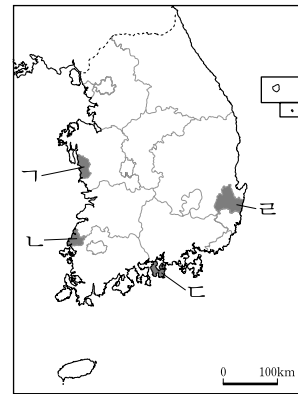
<보기>

- ㄱ. 기반 시설이 미흡한 전국의 31개 지역을 개발 촉진 지구로 지정하였다.
- ㄴ. 농어촌 지역의 소득원을 창출하고 소득 구조를 고도화하기 위해 농공단지를 조성하였다.
- ㄷ. 집적 이익과 규모의 경제를 도모하기 위해 거점 도시에 국가 재원을 집중 투자하였다.
- ㄹ. 고도성장에 필요한 공업 기반 구축을 위해 남동 임해 지역에 대규모 중화학 산업 단지를 조성하였다.

- ① ㄱ, ㄴ    ② ㄱ, ㄷ    ③ ㄴ, ㄷ    ④ ㄴ, ㄹ    ⑤ ㄷ, ㄹ

20. 다음은 학생의 답사 보고서 중 일부이다. (가), (나)에 해당하는 지역을 지도에서 고른 것은? [3점]

답사 지역	답사 내용
(가)	이곳에는 1980년대 중반에 원자력 발전소가 건설되었다. ... (중략) ... 인근 염전에서 생산된 소금을 이용하여 조기를 염장한 후 건조한 굴비로 유명하다.
(나)	이곳에는 산비탈을 일구어 만든 계단식 논과 바다가 어우러진 '다랭이 마을'이 있다. ... (중략) ... 참나무 말뚝을 V자로 박고 대나무로 그물을 엮어 만든 죽방렴으로 잡은 멸치가 유명하다.



- |   | (가) | (나) | (가) | (나) |
|---|-----|-----|-----|-----|
| ① | ㄱ   | ㄹ   | ㄴ   | ㄱ   |
| ③ | ㄴ   | ㄷ   | ㄹ   | ㄴ   |
| ⑤ | ㄹ   | ㄷ   |     |     |

\* 확인 사항  
○ 답안지의 해당란에 필요한 내용을 정확히 기입(표기)했는지 확인하십시오.